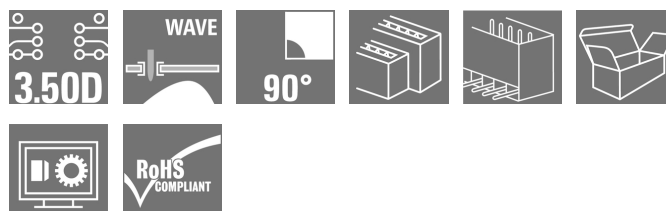


**OMNIMATE Signal - B2L/S2L 3,50 - 2řadé  
S2L 3.50/12/90G 3.5SN BK BX**

**Weidmüller Interface GmbH & Co. KG**  
 Klingenbergstraße 26  
 D-32758 Detmold  
 Germany  
 Fon: +49 5231 14-0  
 Fax: +49 5231 14-292083  
 www.weidmueller.com

**Obrázek výrobku**

Podobné ilustraci

Zahnutý dvouúrovňový konektor samec k dispozici se zavřenými stranami nebo s přírubou (konektory samci s otevřenými stranami na požádání). Konektory samci s 3,5 mm dlouhými piny jsou navrženy pro pájení vlnou a jsou baleny v krabici. Lze je na DPS přišroubovat. Konektory samci poskytují prostor na označení a lze je kódovat.

**Všeobecné objednací údaje**

Typ	S2L 3.50/12/90G 3.5SN BK BX
Objednací číslo	<a href="#">1728020000</a>
Verze	Zásuvný konektor PCB plug in, řada kolíků, zavřená strana, Připojení pájením přetavením průchozím otvorem, 3.50 mm, Počet pólů: 12, 90°, Pájecí kolík, délka (l): 3.5 mm, pocínované, černá, Box
GTIN (EAN)	4032248039517
Množství	78 ks
Údaje výrobku	IEC: 250 V / 10 A UL: 150 V / 10 A
Balení	Box

Datum vytvoření 3. června 2020 14:15:08 CEST

## OMNIMATE Signal - B2L/S2L 3,50 - 2řadé S2L 3.50/12/90G 3.5SN BK BX

**Weidmüller Interface GmbH & Co. KG**  
Klingenbergstraße 26  
D-32758 Detmold  
Germany  
Fon: +49 5231 14-0  
Fax: +49 5231 14-292083  
www.weidmueller.com

## Technické údaje

### Rozměry a váhy

Šířka	22,4	Šířka (v palcích)	0,882 Nm
Výška	14 mm	Výška (v palcích)	0,551 Nm
Nejvyšší nebo nejnižší verze	10,5 mm	Hloubka	14,2 mm
Hloubka (v palcích)	0,559 Nm	Čistá hmotnost	3,48 g

### Balení

Balení	Box	Délka VPE	30 mm
Šířka VPE	135 mm	Výška VPE	350 mm

### Parametry systému

Skupina produktů	OMNIMATE Signal - B2L/S2L 3,50 - 2řadé	Typ připojení	Připojení desky
Montáž na PCB desku	Připojení pájením přetavením průchozím otvorem	Rozteč v mm (P)	3,5 mm
Rozteč v palcích (P)	0,138 Nm	Výstupní tvarovka	90°
Počet pólů	12	Počet pájených kolíků na pól	1
Pájecí kolík, délka (l)	3,5 mm	Tolerance rozmístění pájecích pinů	± 0,15 mm
Rozměry pájecích pinů	d = 1,0 mm, Osmiúhlý	Průměr otvoru pájecího očka (D)	1,3 mm
Tolerance průměru otvoru pájecího očka (D)	+ 0,1 mm	L1 v mm	17,5 mm
L1 v palcích	0,689 Nm	Počet řad	1
Množství řady kolíků	2	Ochrana bezpečná proti dotyku dle normy DIN VDE 57 106	Bezpečné před dotykem hřbetu ruky
Ochrana bezpečná proti dotyku dle normy DIN VDE 0470	IP 10	Může být kódováno	Ano
Cykly zapojování	25	Zásuvná síla / pól, max.	5 N
Tažná síla / pól, max.	4 N		

### Údaje o materiálu

Izolační materiál	PBT	Barevný	černá
Barevný graf (podobné)	RAL 9011	Skupina izolačního materiálu	IIIa
Komparativní index sledování (CTI)	≥ 200	Izolační síla	≥ 10 <sup>8</sup> Ω
Klasifikace hořlavosti UL 94	V-0	GWFI	960 v
Materiál kontaktu	Slitina mědi	Povrch kontaktu	pocínované
Struktura vrstev pájeného připojení	2-3 μm Ni / 5-7 μm Sn lesklý povrch	Skladovací teplota, min.	-25 V DC (24,25 V DC +- 50 mV) potenzialfrei
Skladovací teplota, max.	50 °C	Max. relativní vlhkost během skladování	70 %
Provozní teplota, min.	-50 V DC (24,25 V DC +- 50 mV) potenzialfrei	Provozní teplota, max.	100 V DC (24,25 V DC +- 50 mV) potenzialfrei
Teplotní rozsah, instalace, min.	-30 V DC (24,25 V DC +- 50 mV) potenzialfrei	Teplotní rozsah, instalace, max.	100 °C

## OMNIMATE Signal - B2L/S2L 3,50 - 2řadé S2L 3.50/12/90G 3.5SN BK BX

**Weidmüller Interface GmbH & Co. KG**  
Klingenbergstraße 26  
D-32758 Detmold  
Germany  
Fon: +49 5231 14-0  
Fax: +49 5231 14-292083  
www.weidmueller.com

### Technické údaje

#### Jmenovité údaje podle IEC

testováno podle normy	IEC 60664-1, IEC 61984	Jmenovitý proud, min. počet pólů (Tu=20 °C)	10 A
Jmenovitý proud, max. počet pólů (Tu=20 °C)	10 A	Jmenovitý proud, min. počet pólů (Tu=40 °C)	9 A
Jmenovitý proud, max. počet pólů (Tu=40 °C)	8,5 A	Jmenovité napětí pro třídu přepětí / stupeň znečištění II/2	250 V
Jmenovité napětí pro třídu přepětí / stupeň znečištění III/2	125 V	Jmenovité napětí pro třídu přepětí / stupeň znečištění III/3	80 V
Jmenovité impulzní napětí pro třídu přepětí / stupeň znečištění II/2	2,5 kV	Jmenovité impulzní napětí pro třídu přepětí / stupeň znečištění III/2	2,5 kV
Jmenovité impulzní napětí pro třídu přepětí / stupeň znečištění III/3	2,5 kV	Krátkodobý odpor proti zkratovému proudu	3 x 1 s s 77 A

#### Jmenovité údaje podle CSA

Institut (CSA)		Č. osvědčení (CSA)	200039-1488444
Jmenovité napětí (aplikační skupina B / CSA)	150 V	Jmenovitý proud (aplikační skupina B / CSA)	5 A
Odkaz na hodnoty pro schválení	Specifikace jsou maximální hodnoty, podrobnosti viz příslušná certifikace.		

#### Jmenovité údaje podle UL 1059

Institut (UR)		Č. osvědčení (UR)	E60693
Jmenovité napětí (aplikační skupina B / UL 1059)	150 V	Jmenovité napětí (aplikační skupina C / UL 1059)	50 V
Jmenovitý proud (aplikační skupina B / UL 1059)	10 A	Jmenovitý proud (aplikační skupina C / UL 1059)	10 A
Odkaz na hodnoty pro schválení	Specifikace jsou maximální hodnoty, podrobnosti viz příslušná certifikace.		

#### Klasifikace

ETIM 6.0	EC002637	ETIM 7.0	EC002637
eClass 9.0	27-44-04-02	eClass 9,1	27-44-04-02
eClass 10.0	27-44-04-02	UNSPSC	30-21-18-10

## OMNIMATE Signal - B2L/S2L 3,50 - 2řadé S2L 3.50/12/90G 3.5SN BK BX

**Weidmüller Interface GmbH & Co. KG**  
Klingenbergstraße 26  
D-32758 Detmold  
Germany  
Fon: +49 5231 14-0  
Fax: +49 5231 14-292083  
www.weidmuller.com

## Technické údaje

### Poznámky

Poznámky	<ul style="list-style-type: none"> <li>• Další barvy na vyžádání</li> <li>• Pozlacené povrchy kontaktů na vyžádání</li> <li>• Odstupy mezi řadami: viz rozvržení otvorů</li> <li>• Jmenovitý proud související se jmenovitým průřezem a min. počtem pólů.</li> <li>• P na nákrese = rozteč</li> <li>• Jmenovité údaje se vztahují pouze k samotné komponentě. Vzdálenosti odstupů a povrchových svodů mezi jednotlivými komponentami musí být navrženy v souladu s normou příslušné aplikace.</li> </ul>
IPC shoda	Shoda: Produkty jsou vyvíjeny, vyráběny a dodávány v souladu s mezinárodními uznávanými standardy a normami a splňují zajištěné vlastnosti uvedené v datovém listu, respektive splňují dekorativní vlastnosti v souladu s IPC-A-610 „Třída 2“. Další nároky na produkty je možné vyhodnotit na požádání.

### Osvědčení

Schválení



ROHS

Shoda

### Soubory ke stažení

Osvědčení/Certifikát/Prohlášení o shodě [Declaration of the Manufacturer](#)

Brožura/Katalog

[FL DRIVES EN](#)  
[MB DEVICE MANUF. EN](#)  
[FL DRIVES DE](#)  
[CAT 2 PORTFOLIOGUIDE EN](#)  
[FL BUILDING SAFETY EN](#)  
[FL APPL LED LIGHTING EN](#)  
[FLIndustr.CONTROLS EN](#)  
[FL MACHINE SAFETY EN](#)  
[FL HEATING ELECTR EN](#)  
[FL APPL INVERTER EN](#)  
[FL\\_BASE\\_STATION\\_EN](#)  
[FL ELEVATOR EN](#)  
[FL POWER SUPPLY EN](#)  
[FL 72H SAMPLE SER EN](#)  
[PO OMNIMATE EN](#)

Technické údaje

[EPLAN\\_WSCAD](#)

Technické údaje

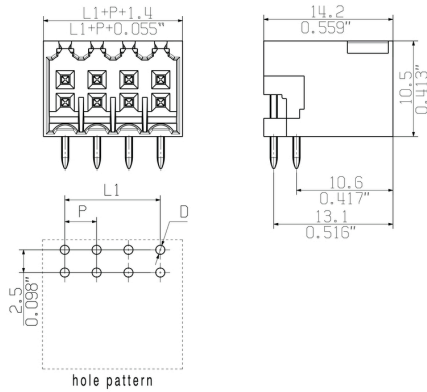
[S2L-SMT.zip](#)  
[STEP](#)

**OMNIMATE Signal - B2L/S2L 3,50 - 2řadé  
S2L 3.50/12/90G 3.5SN BK BX**

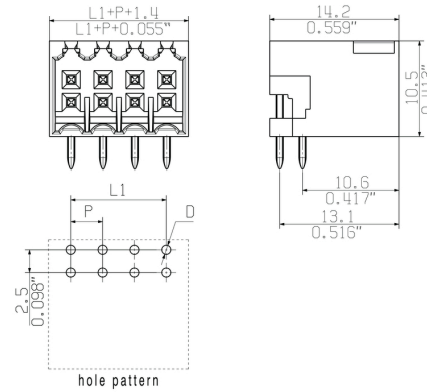
**Weidmüller Interface GmbH & Co. KG**  
Klingenbergstraße 26  
D-32758 Detmold  
Germany  
Fon: +49 5231 14-0  
Fax: +49 5231 14-292083  
www.weidmueller.com

**Nákresy**

**Dimensional drawing**



**Dimensional drawing**



## OMNIMATE Signal - B2L/S2L 3,50 - 2řadé S2L 3.50/12/90G 3.5SN BK BX

**Weidmüller Interface GmbH & Co. KG**  
Klingenbergstraße 26  
D-32758 Detmold  
Germany  
Fon: +49 5231 14-0  
Fax: +49 5231 14-292083  
www.weidmuller.com

### Protikus (plně připojitelný)

#### B2L 3.50 QV SN



Konektor samice s integrovaným propojením a bez potíštění, pro nepřetržité vedení potenciálu při plné proudové zatížitelnosti s maximálním průřezem kabelu. Propojka je umístěna svisle mezi póly řad přímo nad sebou. Vodičové připojení se systémem s svorkou s tažnou pružinou, s rovným směrem vývodu a roztečí 3,5 mm. Příruba a uvolňovací páčka k dispozici. Baleno v kartonové krabici.

#### Všeobecné objednací údaje

Typ	B2L 3.50/12/180QV6 SN B ...	Verze	Údaje výrobku	Balení
Objednací číslo	<a href="#">6944620000</a>	Zásuvný konektor PCB plug in, zdířka, 3,50 mm, Počet pólů: 12, 180°, IEC: 200 V / 10.6 A / 0.2 - 1 mm <sup>2</sup>	UL: 150 V / 7 A / AWG 28 - AWG 18	Box
GTIN (EAN)	4032248619559	Připojení s kotevní svorkou, Upínací rozsah, max. : 1 mm <sup>2</sup> , Box		
Množství	84 ks			

#### B2L 3.50



#### Nový standard hustoty komponentů: budoucí standard pro signální připojení

Maximální počet připojení vyžadující minimum prostoru – dvouřadý B2L nastavuje latku pro připojení typických kabelů snímačů do 1 mm<sup>2</sup> vel,i vysoko a přemostňuje propast mezi „méně prostoru“ a „více funkcí“.

Výsledek je řešení připojení pro standardní průmyslové kabely s roztečí 1,75 – o 30 % menší než odpovídající řešení s roztečí 2,5 a se 140% odolností 3,5 rozteče  
Rozměry: dvojnásobná hustota připojení s roztečí 3,5 mm  
Systém připojení: ozkoušené bezúdržbové připojení tažnou pružinou od společnosti Weidmüller

Základní výhody pro aplikace:

Efektivní: maximální hustota komponentů na DPS

Vhodné pro průmyslové použití - minimální rozměry, maximální odolnost

Optimalizováno pro proces – automatická instalace a pájení přetavením, rychlé připojení

Uživatelská přívětivost - patentovaná uvolňovací páčka pro snadné odpojení většího počtu pólů

Orientované na aplikaci: snadné značení a spolehlivé kódování navzdory kompaktním rozměrům

Miniaturizace je víc než jen větší množství funkcí na menším prostoru:

Každé zmenšení velikosti zmenšuje požadavky na prostor a tím snižuje celkové náklady koncového klienta.

Tím společnost Weidmüller uspokojuje rostoucí poptávku v odvětví inženýrství a průmyslové automatizace.

#### Všeobecné objednací údaje

Typ	B2L 3.50/12/180 SN BK B ...	Verze	Údaje výrobku	Balení
Objednací číslo	<a href="#">6024250000</a>	Zásuvný konektor PCB plug in, zdířka, 3,50 mm, Počet pólů: 12, 180°, IEC: 200 V / 10.3 A / 0.2 - 1 mm <sup>2</sup>	UL: 300 V / 10 A / AWG 28 - AWG 16	Box
GTIN (EAN)	4032248743698	Připojení s kotevní svorkou, Upínací rozsah, max. : 1 mm <sup>2</sup> , Box		
Množství	84 ks			

Datum vytvoření 3. června 2020 14:15:08 CEST

Stav katalogu 29.05.2020 / Vyhrazujeme si právo na technické změny.

## OMNIMATE Signal - B2L/S2L 3,50 - 2řadé S2L 3.50/12/90G 3.5SN BK BX

**Weidmüller Interface GmbH & Co. KG**  
Klingenbergstraße 26  
D-32758 Detmold  
Germany  
Fon: +49 5231 14-0  
Fax: +49 5231 14-292083  
www.weidmueller.com

### Protikus (plně připojitelný)

Typ	B2L 3.50/12/180 SN OR B ...	Verze	Údaje výrobku	Balení
Objednávací číslo	<a href="#">6866780000</a>	Zásuvný konektor PCB plug in, zdířka, 3.50 mm, Počet pólů: 12, 180°, IEC: 200 V / 10.3 A / 0.2 - 1 mm <sup>2</sup>		Box
GTIN (EAN)	4032248437528	Připojení s kotevní svorkou, Upínací rozsah, max. : 1 mm <sup>2</sup> , Box	UL: 300 V / 10 A / AWG 28 - AWG 16	
Množství	84 ks			
Typ	B2L 3.50/12/180 SN BK B ...	Verze	Údaje výrobku	Balení
Objednávací číslo	<a href="#">6912040000</a>	Zásuvný konektor PCB plug in, zdířka, 3.50 mm, Počet pólů: 12, 180°, IEC: 200 V / 10.3 A / 0.2 - 1 mm <sup>2</sup>		Box
GTIN (EAN)	4032248540358	Připojení s kotevní svorkou, Upínací rozsah, max. : 1 mm <sup>2</sup> , Box	UL: 300 V / 10 A / AWG 28 - AWG 16	
Množství	84 ks			
Typ	B2L 3.50/12/180 SN OR BX	Verze	Údaje výrobku	Balení
Objednávací číslo	<a href="#">6727590000</a>	Zásuvný konektor PCB plug in, zdířka, 3.50 mm, Počet pólů: 12, 180°, IEC: 200 V / 10.3 A / 0.2 - 1 mm <sup>2</sup>		Box
GTIN (EAN)	4032248037728	Připojení s kotevní svorkou, Upínací rozsah, max. : 1 mm <sup>2</sup> , Box	UL: 300 V / 10 A / AWG 28 - AWG 16	
Množství	84 ks			
Typ	B2L 3.50/12/180 SN BK BX	Verze	Údaje výrobku	Balení
Objednávací číslo	<a href="#">6727670000</a>	Zásuvný konektor PCB plug in, zdířka, 3.50 mm, Počet pólů: 12, 180°, IEC: 200 V / 10.3 A / 0.2 - 1 mm <sup>2</sup>		Box
GTIN (EAN)	4032248037865	Připojení s kotevní svorkou, Upínací rozsah, max. : 1 mm <sup>2</sup> , Box	UL: 300 V / 10 A / AWG 28 - AWG 16	
Množství	84 ks			
Typ	B2L 3.50/12/180 SN DKG Y ...	Verze	Údaje výrobku	Balení
Objednávací číslo	<a href="#">6789580000</a>	Zásuvný konektor PCB plug in, zdířka, 3.50 mm, Počet pólů: 12, 180°, IEC: 200 V / 10.3 A / 0.2 - 1 mm <sup>2</sup>		Box
GTIN (EAN)	4032248210527	Připojení s kotevní svorkou, Upínací rozsah, max. : 1 mm <sup>2</sup> , Box	UL: 300 V / 10 A / AWG 28 - AWG 16	
Množství	50 ks			

## OMNIMATE Signal - B2L/S2L 3,50 - 2řadé S2L 3.50/12/90G 3.5SN BK BX

**Weidmüller Interface GmbH & Co. KG**  
Klingenbergstraße 26  
D-32758 Detmold  
Germany  
Fon: +49 5231 14-0  
Fax: +49 5231 14-292083  
www.weidmüller.com

### Protikus (podmíněně připojitelný)

#### B2L 3.50F QV SN



Konektor samice s integrovaným propojením a bez potíštění, pro nepřetržité vedení potenciálu při plné proudové zatížitelnosti s maximálním průřezem kabelu. Propojka je umístěna svisle mezi póly řad přímo nad sebou. Vodičové připojení se systémem s svorkou s tažnou pružinou, s rovným směrem vývodu a roztečí 3,5 mm. Příruba a uvolňovací páčka k dispozici. Baleno v kartonové krabici.

#### Všeobecné objednací údaje

Typ	B2L 3.50/12/180FQV6 SN ...	Verze	Údaje výrobku	Balení
Objednací číslo	<a href="#">6944700000</a>	Zásuvný konektor PCB plug in, zdířka, 3.50 mm, Počet pólů: 12, 180°	IEC: 200 V / 10.6 A / 0.2 - 1 mm <sup>2</sup>	Box
GTIN (EAN)	4032248619634	Připojení s kotevní svorkou, Upínací rozsah, max. : 1 mm <sup>2</sup> , Box	UL: 150 V / 7 A / AWG 28 - AWG 18	
Množství	66 ks			

#### B2L 3.50LH QV SN



Konektor samice s integrovaným propojením a bez potíštění, pro nepřetržité vedení potenciálu při plné proudové zatížitelnosti s maximálním průřezem kabelu. Propojka je umístěna svisle mezi póly řad přímo nad sebou. Vodičové připojení se systémem s svorkou s tažnou pružinou, s rovným směrem vývodu a roztečí 3,5 mm. Příruba a uvolňovací páčka k dispozici. Baleno v kartonové krabici.

#### Všeobecné objednací údaje

Typ	B2L 3.50/12/180LHQV6 SN ...	Verze	Údaje výrobku	Balení
Objednací číslo	<a href="#">6944780000</a>	Zásuvný konektor PCB plug in, zdířka, 3.50 mm, Počet pólů: 12, 180°	IEC: 200 V / 10.6 A / 0.2 - 1 mm <sup>2</sup>	Box
GTIN (EAN)	4032248619719	Připojení s kotevní svorkou, Upínací rozsah, max. : 1 mm <sup>2</sup> , Box	UL: 150 V / 7 A / AWG 28 - AWG 18	
Množství	66 ks			



## OMNIMATE Signal - B2L/S2L 3,50 - 2řadé S2L 3.50/12/90G 3.5SN BK BX

**Weidmüller Interface GmbH & Co. KG**  
Klingenbergstraße 26  
D-32758 Detmold  
Germany  
Fon: +49 5231 14-0  
Fax: +49 5231 14-292083  
www.weidmueller.com

### Protikus (podmíněně připojitelný)

#### B2L 3.50LH



Konektory samice se systémem připojení svorkou s tažnou pružinou umožňují rychlou a snadnou elektroinstalaci. Tyto konektory samice lze instalovat vedle sebe a mají tudíž vyšší hustotu připojení. Odpojovací páčka zjednodušuje odpojení ve stísněných prostorech. Konektory samice poskytují prostor na označení a lze je kódovat.

#### Všeobecné objednávací údaje

Typ	B2L 3.50/12/180LH SN OR ...	Verze	Údaje výrobku	Balení
Objednávací číslo	<a href="#">6748360000</a>	Zásuvný konektor PCB plug in, zdířka, 3.50 mm, Počet pólů: 12, 180°, IEC: 250 V / 10.3 A / 0.2 - 1 mm <sup>2</sup>	UL: 300 V / 10 A / AWG 28 - AWG 16	Box
GTIN (EAN)	4032248038145	Připojení s kotevní svorkou, Upínací rozsah, max. : 1 mm <sup>2</sup> , Box		
Množství	66 ks			
Typ	B2L 3.50/12/180LH SN BK ...	Verze	Údaje výrobku	Balení
Objednávací číslo	<a href="#">6748520000</a>	Zásuvný konektor PCB plug in, zdířka, 3.50 mm, Počet pólů: 12, 180°, IEC: 250 V / 10.3 A / 0.2 - 1 mm <sup>2</sup>	UL: 300 V / 10 A / AWG 28 - AWG 16	Box
GTIN (EAN)	4032248038237	Připojení s kotevní svorkou, Upínací rozsah, max. : 1 mm <sup>2</sup> , Box		
Množství	66 ks			

## OMNIMATE Signal - B2L/S2L 3,50 - 2řadé S2L 3.50/12/90G 3.5SN BK BX

**Weidmüller Interface GmbH & Co. KG**  
Klingenbergstraße 26  
D-32758 Detmold  
Germany  
Fon: +49 5231 14-0  
Fax: +49 5231 14-292083  
www.weidmueller.com

### Protikus (podmíněně připojitelný)

#### B2L 3.50F



#### Nový standard hustoty komponentů: budoucí standard pro signální připojení

Maximální počet připojení vyžadující minimum prostoru – dvouřadý B2L nastavuje laťku pro připojení typických kabelů snímačů do 1 mm<sup>2</sup> vel, i vysoko a přemostuje propast mezi „méně prostoru“ a „více funkcí“.

Výsledek je řešení připojení pro standardní průmyslové kabely s roztečí 1,75 – o 30 % menší než odpovídající řešení s roztečí 2,5 a se 140% odolností 3,5 rozteče

Rozměry: dvojnásobná hustota připojení s roztečí 3,5 mm

Systém připojení: ozkoušené bezúdržbové připojení tažnou pružinou od společnosti Weidmüller

Základní výhody pro aplikace:

Efektivní: maximální hustota komponentů na DPS

Vhodné pro průmyslové použití - minimální rozměry, maximální odolnost

Optimalizováno pro proces – automatická instalace a

pájení přetavením, rychlé připojení

Uživatelská přívětivost - patentovaná uvolňovací páčka pro snadné odpojení většího počtu pólů

Orientované na aplikaci: snadné značení a spolehlivé kódování navzdory kompaktním rozměrům

Miniaturizace je víc než jen větší množství funkcí na menším prostoru:

Každé zmenšení velikosti zmenšuje požadavky na prostor a tím snižuje celkové náklady koncového klienta.

Tím společnost Weidmüller uspokojuje rostoucí poptávku v odvětví inženýrství a průmyslové automatizace.

#### Všeobecné objednací údaje

Typ	B2L 3.50/12/180F SN BK ...	Verze	Údaje výrobku	Balení
Objednací číslo	<a href="#">6748200000</a>	Zásuvný konektor PCB plug in, zdířka, 3.50 mm, Počet pólů: 12, 180°, IEC: 250 V / 10.3 A / 0.2 - 1 mm <sup>2</sup>	UL: 300 V / 10 A / AWG 28 - AWG 16	Box
GTIN (EAN)	4032248038039	Připojení s kotevní svorkou, Upínací rozsah, max. : 1 mm <sup>2</sup> , Box		
Množství	60 ks			
Typ	B2L 3.50/12/180F SN OR ...	Verze	Údaje výrobku	Balení
Objednací číslo	<a href="#">6748040000</a>	Zásuvný konektor PCB plug in, zdířka, 3.50 mm, Počet pólů: 12, 180°, IEC: 250 V / 10.3 A / 0.2 - 1 mm <sup>2</sup>	UL: 300 V / 10 A / AWG 28 - AWG 16	Box
GTIN (EAN)	4032248037957	Připojení s kotevní svorkou, Upínací rozsah, max. : 1 mm <sup>2</sup> , Box		
Množství	60 ks			

**OMNIMATE Signal - B2L/S2L 3,50 - 2řadé  
S2L 3.50/12/90G 3.5SN BK BX**

**Weidmüller Interface GmbH & Co. KG**  
Klingenbergstraße 26  
D-32758 Detmold  
Germany  
Fon: +49 5231 14-0  
Fax: +49 5231 14-292083  
www.weidmuller.com

**Příslušenství****LED světlovody****Efektivita: spojení mezi LED a předním panelem.**

Světlovodné kontrolky uživateli umožňují monitorovat stavy spínání bez potřeby speciálního designu: optický plast směřuje světlo ze standardní LED přes ohyby do konektoru nebo skrz přední panel.

Prvky z optického vlákna se jednoduše připnou za příslušné 90° zahnuté konektory samce (90° směr vývodu). Verze s různými výškami přichozících světelných paprsků docilují maximální světelné efektivity pro LED s různými designy nebo výškami.

Výhody oproti běžným řešením:

- Není potřeba žádná další LED obvodová deska za předním panelem
- Není potřeba žádná zvlášť instalovaná LED „s dlouhými nožičkami“
- Zahnutý optický kabel pro maximální světelnou efektivitu
- Jednoduché vrty v předním panelu vzhledem ke kruhovému tvaru světelného paprsku
- Snadné dodržení správných vzdušných a povrchových vzdáleností
- Lze rozdělit pro menší počet pólů

Výsledek: zjednodušený výrobní proces, nižší náklady a zjednodušený design

**Všeobecné objednávací údaje**

Typ	S2L/S2C 3.5 FLA 20/10	Verze	Údaje výrobku	Balení
Objednávací číslo	<a href="#">699580000</a>	Zásuvný konektor PCB plug in, Příslušenství, Širokoúhlý displej,		Box
GTIN (EAN)	4008190891350	Transparentní, Počet pólů: 10		
Množství	100 ks			

**Kódovací prvky****Připojuje pouze to, co má být připojeno: správné připojení na správném místě.**

Kódovací prvky a uzamykací zařízení jasně přiřazují připojovací prvky během výroby a při provozu. Kódovací prvky a uzamykací zařízení jsou vloženy před montáží a nebo během montáže. Alternativa společnosti Weidmüller: online konfigurace pomocí konfigurátoru variant pro okódování před dodávkou.

Nesprávná instalace na obvodové desce a nesprávné zapojení připojovacích prvků už není možné.

Výhoda: žádné řešení problémů při výrobě a žádné provozní chyby u uživatele.

**Všeobecné objednávací údaje**

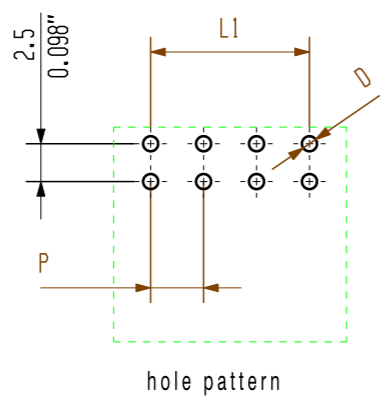
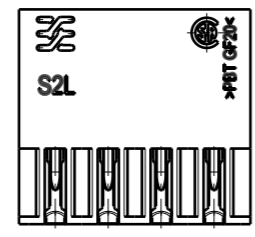
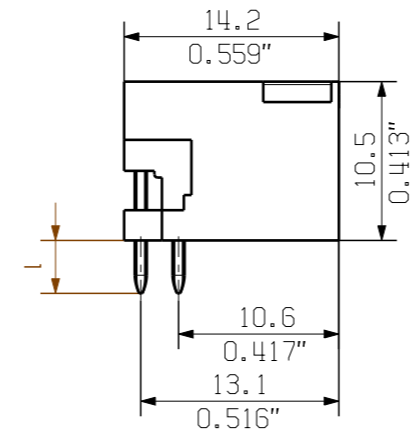
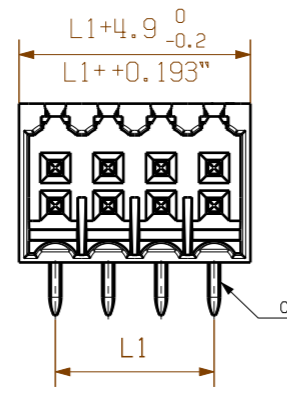
Typ	B2L/S2L 3.50 KO BK BX	Verze	Údaje výrobku	Balení
Objednávací číslo	<a href="#">6849740000</a>	Zásuvný konektor PCB plug in, Příslušenství, Kódovací prvek, černá,		Box
GTIN (EAN)	4032248378203	Počet pólů: 1		
Množství	100 ks			

**Datový list****OMNIMATE Signal - B2L/S2L 3,50 - 2řadé  
S2L 3.50/12/90G 3.5SN BK BX**

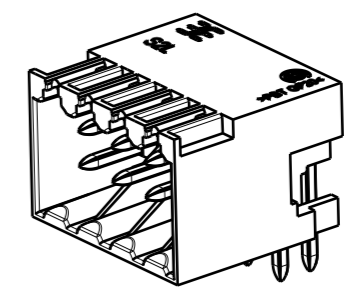
**Weidmüller Interface GmbH & Co. KG**  
Klingenbergstraße 26  
D-32758 Detmold  
Germany  
Fon: +49 5231 14-0  
Fax: +49 5231 14-292083  
www.weidmueller.com

**Příslušenství**

Typ	B2L/S2L 3.50 KO OR BX	Verze	Údaje výrobku	Balení
Objednací číslo	<a href="#">6849730000</a>	Zásuvný konektor PCB plug in, Příslušenství, Kódovací prvek, Oranžová,		Box
GTIN (EAN)	4032248378197	Počet pólů: 1		
Množství	100 ks			



hole pattern



46	77.0	+/-0.2	
44	73.5		
42	70.0		
40	66.5		
38	63.0		
36	59.5		
34	56.0	+/-0.15	
32	52.5		
30	49.0		
28	45.5		
26	42.0	+/-0.1	
24	38.5		
22	35.0		
20	31.5		
18	28.0		
16	24.5		
14	21.0		
12	17.5		
10	14.0		
8	10.5		
6	7.0		
4	3.5		
n	Polzahl/ no of poles	L1	Toleranz/ tolerance L1

pin length l	tolerance
3,5	0,2 -0,2
2,6	0,2 -0,2

P= 3.50 Raster  
Pitch  
D= Ø1,3<sup>+0.1</sup>  
Ø0.051"<sup>+0.1</sup>  
d= 1mm oktagonale  
0.039" oktagonale

shown: S2L 3.50/08/90G

For the mounting of PCBs, it should be noted that the rated data given in the catalogue relates only to the connection elements. The necessary creepage and clearance paths must be observed in connection with the respective applicant in accordance to VDE 0110. The current-carrying capacity and pitch tolerance is to be determined according to DIN IEC 326 part 3 very fine.

Weidmüller connectors are tested to the DIN VDE 0627 standard, and are valid for its field of application. Provided that the connectors are used to the intended purpose, all requirements with respect to the occurring of electrical, mechanical, thermal and corrosive stress will be satisfied.

General tolerance: DIN ISO 2768-mK		98746/5 29.11.17 HELIS_MA 01		Cat.no.: .									
		Modification											
		<table border="1"> <tr><th>Date</th><th>Name</th></tr> <tr><td>Drawn</td><td>28.11.2008 HELIS_MA</td></tr> <tr><td>Responsible</td><td>AMANN_A</td></tr> <tr><td>Checked</td><td>04.12.2017 HELIS_MA</td></tr> <tr><td>Approved</td><td>LANG_T</td></tr> </table>		Date	Name	Drawn	28.11.2008 HELIS_MA	Responsible	AMANN_A	Checked	04.12.2017 HELIS_MA	Approved	LANG_T
Date	Name												
Drawn	28.11.2008 HELIS_MA												
Responsible	AMANN_A												
Checked	04.12.2017 HELIS_MA												
Approved	LANG_T												
Scale: 5/1		Supersedes: .		S2L 3.50/.../... STIFTLEISTE MALE HEADER Product file: S2L 3.50									
						7110							

The reproduction, distribution and utilization of this document as well as the communication of its contents to others without explicit authorization is prohibited. Offenders will be held liable for the payment of damages. Weidmüller exclusively reserves the right to file for patents, utility models or designs. © Weidmüller Interface GmbH & Co. KG

## Recommended wave soldering profiles

**Weidmüller Interface GmbH & Co. KG**  
 Klängenbergstraße 16  
 D-32758 Detmold  
 Germany  
 Fon: +49 5231 14-0  
 Fax: +49 5231 14-292083  
 www.weidmueller.com

### Single Wave:



### Double Wave:



### Wave soldering profiles

Wired connection elements should be processed in accordance with the DIN EN 61760-1 standard. We have included two recommendations for practical wave soldering profiles, with which Weidmüller PCB terminals and connectors are qualified.

When choosing a suitable profile for your application, the following factors also need to be considered:

- PCB thickness
- Proportion of Cu in the layers
- Single/double-sided assembly
- Product range
- Heating and cooling rates

The single and double wave profiles each indicate the recommended operating range, including the maximum soldering temperature of 260°C. In practice, the maximum soldering temperature is quite often well below the above maximum profile.