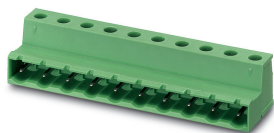


Konektory desek plošných spojů - GIC 2,5/ 2-ST-7,62 - 1828809

Upozorňujeme, že zde uvedené údaje pocházejí z online katalogu. Úplné informace a údaje naleznete v uživatelské dokumentaci. Platí všeobecné podmínky použití pro stahování z internetu.
(<http://phoenixcontact.de/download>)



Obrázek ukazuje 10pólovou variantu zboží


Konektor desek plošných spojů, jmenovitý průřez: 2,5 mm², barva: zelená, jmenovitý proud: 12 A, jmenovité napětí (III/2): 630 V, povrch kontaktů: Cín, druh kontaktu: Kolík, počet potenciálů: 2, Počet řad: 1, Počet pólů na řadu: 2, počet přípojek: 2, řada výrobků: GIC 2,5/..-ST, rozteč: 7,62 mm, typ připojení: Šroubová svorka s tahovým pouzdem, Typ šroubového připojení: L Podélná štěrba, směr připojení vodič/deska: 0 °, Aretační zámek: - bez zajišťovacího háčku, systém zásuvných hlavíc: CLASSIC COMBICON, Zajištění: bez, způsob upevnění: bez, způsob balení: zabaleno v krabici

Vaše výhody

- ✓ Známý princip připojení dovoluje celosvětové použití
- ✓ Malé zahřátí v důsledku nejvyšší kontaktní síly
- ✓ Větší rozteč pro vyšší požadavky na napětí
- ✓ Invertovaná zástrčka s kolíkovými kontakty pro výstupy přístrojů bezpečné na dotyk, nebo letmá spojení od kabelu ke kabelu



Obchodní data

Ks/bal.	50 ks
Minimální objednané množství	50 ks
GTIN	 4 017918 050696
GTIN	4017918050696
Hmotnost/kus (bez obalu)	3,850 g
Číslo celní sazby	85366990
Země původu	Německo

Technické údaje

Vlastnosti výrobku

Stručný popis	Konektor desky plošných spojů
Systém konektorů	CLASSIC COMBICON
Druh kontaktu	Kolík
Rodina výrobků	GIC 2,5/..-ST
Rozteč	7,62 mm
Počet pólů	2
Typ pohonu hlavy šroubu	Podélná štěrba (L)

Konektory desek plošných spojů - GIC 2,5/ 2-ST-7,62 - 1828809

Technické údaje

Vlastnosti výrobku

Závit šroubu	M3
Zajištění	bez
Počet pater	1
Počet přípojek	2
Počet potenciálů	2

Elektrické parametry

Jmenovitý proud	12 A
Jmenovité napětí	630 V
Jmenovité napětí (III/3)	400 V
Jmenovité napětí (III/2)	630 V
Jmenovité napětí (II/2)	1000 V
Jmenovité rázové napětí (III/3)	6 kV
Jmenovité rázové napětí (III/2)	6 kV
Jmenovité rázové napětí (II/2)	6 kV

Možnosti připojení

Typ připojení	Šroubová svorka s tahovým pouzdem
zásuvný	ano
Průřez vodiče tuhý	0,2 mm ² ... 2,5 mm ²
Průřez vodiče ohebný	0,2 mm ² ... 2,5 mm ²
Průřez vodiče AWG / kcmil	24 ... 12
Průřez vodiče flexibilní s koncovkou vodiče bez plastové objímky	0,25 mm ² ... 2,5 mm ²
Průřez vodiče flexibilní s koncovkou vodiče s plastovou objímkou	0,25 mm ² ... 2,5 mm ²
2 vodiče se stejným průřezem, tuhé	0,2 mm ² ... 1 mm ²
2 vodiče se stejným průřezem, ohebné	0,2 mm ² ... 1,5 mm ²
2 vodiče se stejným průřezem flexibilní s koncovkou vodiče bez plastové objímky	0,25 mm ² ... 1 mm ²
2 vodiče se stejným průřezem flexibilní s koncovkou vodiče TWIN s plastovou objímkou	0,5 mm ² ... 1 mm ²
Vnitřní válcový rozměr a x b / průměr	2,8 mm × 2,0 mm / 2,4 mm
Délka odizolování	7 mm
Utahovací moment	0,5 Nm ... 0,6 Nm

Údaje o materiálu - kontakt

Poznámka	V souladu s WEEE/RoHS, bez obsahu whiskerů podle IEC 60068-2-82/ JEDEC JESD 201
Materiál kontakt	Cu slitina
Povrchové vlastnosti	galvanicky pocínovaný
Kovový povrch bod připojení (povrchová vrstva)	Cín (5 - 7 μm Sn)
Kovový povrch bod připojení (mezivrstva)	Nikl (2 - 3 μm Ni)
Kovový povrch oblast kontaktu (povrchová vrstva)	Cín (5 - 7 μm Sn)
Kovový povrch oblast kontaktu (mezivrstva)	Nikl (2 - 3 μm Ni)

Konektory desek plošných spojů - GIC 2,5/ 2-ST-7,62 - 1828809

Technické údaje

Údaje o materiálu - pouzdro

Barva pouzdra	zelená (6021)
Izolační materiál	PA
skupina izolačního materiálu	I
CTI dle IEC 60112	600
Třída hořlavosti podle UL 94	V0
Číslo vznětlivosti žhnoucího drátu GWFI podle EN 60695-2-12	850
Číslo vznětlivosti žhnoucího drátu GWIT podle EN 60695-2-13	775
Teplota Brinellovy zkoušky tvrdosti podle EN 60695-10-2	125 °C

Rozměry výrobku

Popisek pod obrázkem	Schematische Abbildung - weitere Details siehe Produktfamilienzeichnung im Download Center
Délka [l]	19,1 mm
Šířka [w]	15,14 mm
Výška [h]	15 mm
Rozteč	7,62 mm
Konstrukční výška (výška bez pájecího kolíku)	15 mm

Údaje o balení

Způsob balení	zabaleno v krabici
Jednotka balení	50
Pojmenování balících jednotek	Kus

Všeobecné pokyny k výrobku

Typ poznámky	Poznámka k provozu
Poznámka	Konektory COMBICON jsou podle EN 61984 konektory bez spínacího výkonu (COC). Při použití v souladu s určením nesmí být zasunuty nebo odděleny pod napětím ani pod zátěží.

Okolní podmínky

Teplota prostředí (skladování/přeprava)	-40 °C ... 70 °C
teplota okolí (montáž)	-5 °C ... 100 °C
Teplota prostředí (provoz)	-40 °C ... 100 °C (v závislosti na zátěžové křivce)

Připojení a metoda propojení

Zkouška poškození vodiče a uvolnění	DIN EN 60999-1 (VDE 0609-1):2000-12
	Zkouška vykonána úspěšně

Zkouška tahem

Zkouška tahem	DIN EN 60999-1 (VDE 0609-1):2000-12
Průřez vodiče / druh vodiče / tažná síla	0,2 mm ² / tuhý / > 10 N
	0,2 mm ² / flexibilní / > 10 N
	2,5 mm ² / tuhý / > 50 N
	2,5 mm ² / flexibilní / > 50 N

Mechanické zkoušky podle normy

Konektory desek plošných spojů - GIC 2,5/ 2-ST-7,62 - 1828809

Technické údaje

Mechanické zkoušky podle normy

Specifikace zkoušky	DIN EN 61984 (VDE 0627)
Vizuální kontrola	DIN EN 60512-1-1:2003-01
Kontrola rozměrů	DIN EN 60512-1-2:2003-01
Odolnost nápisů	DIN EN 60068-2-70:1996-07
Zásuvná a tažná síla	DIN EN 60512-13-2:2006-11
Počet cyklů	25
Zásuvná síla na pól cca	8 N
Tažná síla na pól cca	6 N
Polarizace a kódování	DIN EN 60512-13-5:2006-11
Držák kontaktu při použití	DIN EN 60512-15-1:2009-03
Zkušební síla na pól	32 N

Vzdušné dráhy a dráhy plazivých proudů

Vzdušné vzdálenosti a dráhy plazivých proudů	EN 60664-1 (VDE 0110-1):2008-01
Specifikace zkoušky	EN 60664-1 (VDE 0110-1):2008-01
Minimální hodnota vzdušné vzdálenosti – nehomogenní pole (III/3)	5,5 mm
Minimální hodnota vzdušné vzdálenosti – nehomogenní pole (III/2)	5,5 mm
Minimální hodnota vzdušné vzdálenosti – nehomogenní pole (II/2)	5,5 mm
Minimální hodnota dráhy plazivých proudů (III/3)	5,5 mm
Minimální hodnota dráhy plazivých proudů (III/2)	5,5 mm
Minimální hodnota dráhy plazivých proudů (II/2)	5,5 mm
Pokyn k průřezu přístroje	S připojeným vodičem 4 mm ² (tuhý).

Proudová zatížitelnost / zátěžové křivky

Popisek pod obrázkem	Typ: GIC 2,5/...-ST-7,62 s GIC 2,5/...-G-7,62
----------------------	---

Mechanické kontroly (A)

Specifikace zkoušky	DIN EN 61984 (VDE 0627)
Zásuvná síla na pól cca	8 N
Tažná síla na pól cca	6 N
Nezaměnitelnost při zasunutí požadavek >20 N	Zkouška vykonána úspěšně
Držák kontaktu při použití požadavek >20 N	Zkouška vykonána úspěšně

Zkoušky životnosti (B)

Specifikace zkoušky	DIN EN 60512-9-1 (VDE 0687-512-9-1):2010-12
Průchozí odpor R ₁	1,2 mΩ
Počet připojení	25
Průchozí odpor R ₂	1,2 mΩ
Výdržné rázové napětí v nadmořské výšce	7,3 kV

Tepelné zkoušky (C)

Specifikace zkoušky	DIN EN 60512-5-1:2003-01
Počet pólů	12

Konektory desek plošných spojů - GIC 2,5/ 2-ST-7,62 - 1828809

Technické údaje

Tepelné zkoušky (C)

Horní mezní teplota požadavek <100 °C	Zkouška vykonána úspěšně
---------------------------------------	--------------------------

Klimatická kontrola (D)

Specifikace zkoušky	DIN EN ISO 6988:1997-03
Namáhání chladem	-40 °C/2 h
Namáhání teplem	100 °C/168 h
Nebezpečí vzniku koroze	0,2 dm ³ SO ₂ na 300 dm ³ /40 °C/1 cyklus
Výdržné rázové napětí v nadmořské výšce	7,3 kV
Výdržné střídavé napětí	3,31 kV

Zkoušky životního prostředí a zkoušky životnosti (E)

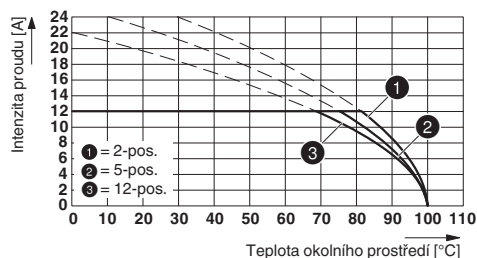
Specifikace zkoušky	DIN EN 61984 (VDE 0627): 2009-11
Výsledek krytí IP kód	Bezpečnost při dotyku se zkušební prstem IP20

Environmental Product Compliance

China RoHS	Časové období pro použití k zamýšlenému účelu (EFUP): 50 let
	Informace o nebezpečných látkách najdete v prohlášení výrobce v části „Ke stažení“

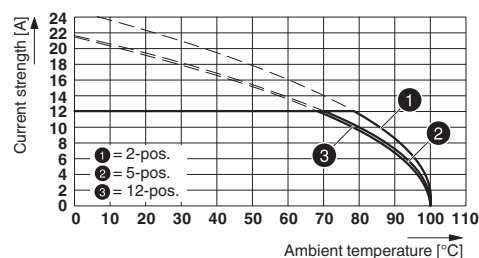
Výkresy

Diagram



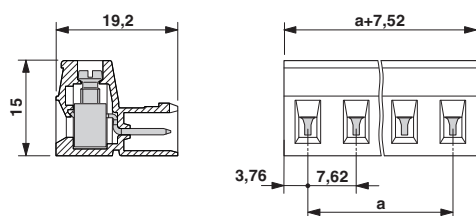
Typ: GIC 2,5/...-ST-7,62 s GIC 2,5/...-G-7,62

Diagram

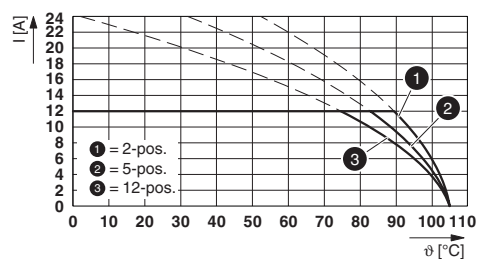


Typ: GIC 2,5/...-ST-7,62 s GICV 2,5/...-G-7,62

Výkres v měřítku



Diagram



Typ: GFKC 2,5/...-ST-7,62 s GIC 2,5/...-ST-7,62

Konektory desek plošných spojů - GIC 2,5/ 2-ST-7,62 - 1828809

Klasifikace

eCl@ss

eCl@ss 10.0.1	27440309
eCl@ss 11.0	27460202
eCl@ss 4.0	27260700
eCl@ss 4.1	27260700
eCl@ss 5.0	27260700
eCl@ss 5.1	27260700
eCl@ss 6.0	27260700
eCl@ss 7.0	27440309
eCl@ss 9.0	27440309

ETIM

ETIM 3.0	EC001121
ETIM 4.0	EC002638
ETIM 6.0	EC002638
ETIM 7.0	EC002638

UNSPSC

UNSPSC 6.01	30211810
UNSPSC 7.0901	39121409
UNSPSC 11	39121409
UNSPSC 12.01	39121409
UNSPSC 13.2	39121409
UNSPSC 18.0	39121409
UNSPSC 19.0	39121409
UNSPSC 20.0	39121409
UNSPSC 21.0	39121409

Aprobace

Aprobace

Aprobace


VDE Zeichengenehmigung / CSA / IECCE CB Scheme / EAC / cULus Recognized


Aprobace Ex


Podrobnosti schválení

Konektory desek plošných spojů - GIC 2,5/ 2-ST-7,62 - 1828809


Aprobace

VDE Zeichengenehmigung		http://www2.vde.com/de/Institut/Online-Service/VDE-gepruefteProdukte/Seiten/Online-Suche.aspx	40050646
Jmenovité napětí UN	400 V		
Jmenovitý proud IN	12 A		
mm ² /AWG/kcmil	0.2-2.5		

CSA		http://www.csagroup.org/services-industries/product-listing/	13631
	B	D	
Jmenovité napětí UN	300 V	300 V	
Jmenovitý proud IN	10 A	10 A	
mm ² /AWG/kcmil	28-12	28-12	

IECEE CB Scheme		http://www.iecee.org/	DE1-60988-B1B2
Jmenovité napětí UN	400 V		
Jmenovitý proud IN	12 A		
mm ² /AWG/kcmil	0.2-2.5		

EAC			B.01687
-----	---	--	---------

cULus Recognized		http://database.ul.com/cgi-bin/XYV/template/LISEXT/1FRAME/index.htm	E60425-19931014
	B	D	
Jmenovité napětí UN	250 V	300 V	
Jmenovitý proud IN	12 A	10 A	
mm ² /AWG/kcmil	30-12	30-12	

Příslušenství

Příslušenství

Kódovací prvek

Konektory desek plošných spojů - GIC 2,5/ 2-ST-7,62 - 1828809

Příslušenství

Kódovací prvek - CR-MSTB - 1734401

Kódovací prvek, zasunuje se do vybrání na zásuvce konektoru, resp. na invertované zástrčce, z červeného izolačního materiálu



Popisky svorek, potištěné

Označovací karta - SK 7,62/3,8:FORTL.ZAHLEN - 0804549

Označovací karta, Karta, bílá, popsané, podélně: pořadová čísla 1 ...10, 11 ...20 atd. až 91 ...100, způsob montáže: lepení, pro šířku svorek: 7,62 mm, velikost popisovaného pole: 7,62 x 3,8 mm



Šroubovací nástroj

Šroubovák - SZS 0,6X3,5 - 1205053



Ovládací nástroj, pro svorky ST, izolovaný, vhodný také jako šroubovák s drážkou, velikost: 0,6x3,5x100 mm, 2komponentní rukojeť, s ochranou proti odvinutí

Záslepka

Příslušenství - MSTB-BL - 1755477



Prázdný prvek, pro oddělení, nasazuje se na pólový kolík ze zeleného izolačního materiálu

Doplňující produkty

Konektory desek plošných spojů - GMVSTBR 2,5/ 2-ST-7,62 - 1832523

Konektor desek plošných spojů, jmenovitý průřez: 2,5 mm², barva: zelená, jmenovitý proud: 12 A, jmenovité napětí (III/2): 630 V, povrch kontaktů: Cín, druh kontaktu: Zásuvka, počet potenciálů: 2, Počet řad: 1, Počet pólů na řadu: 2, počet přípojek: 2, řada výrobků: GMVSTBR 2,5/..-ST, rozteč: 7,62 mm, typ připojení: Šroubová svorka s tahovým pouzdem, Typ šroubového připojení: L Podélná štěrbin, směr připojení vodič/deska: 90 °, Aretační zámek: - Aretační zámek, systém zásuvných hlavic: CLASSIC COMBICON, Zajištění: bez, způsob upevnění: bez, způsob balení: zabaleno v krabici



Konektory desek plošných spojů - GIC 2,5/ 2-ST-7,62 - 1828809

Příslušenství

Zásuvka konektorové průchodky - GICV 2,5/ 2-G-7,62 - 1828919

Zásuvka konektoru desky plošných spojů, jmenovitý průřez: 2,5 mm², barva: zelená, jmenovitý proud: 12 A, jmenovité napětí (III/2): 630 V, povrch kontaktů: Cín, druh kontaktu: Zásuvka, počet potenciálů: 2, Počet řad: 1, Počet pólů na řadu: 2, počet přípojek: 2, řada výrobků: GICV 2,5/..-G, rozteč: 7,62 mm, montáž: Vlnové pájení, pin-layout: Lineární pinning, délka pinu [P]: 3,6 mm, systém zásuvných hlavíc: CLASSIC COMBICON, Orientace tvaru konektoru: standardní, Zajištění: bez, způsob upevnění: bez, způsob balení: zabaleno v krabici



Konektory desek plošných spojů - FRONT-GMSTB 2,5/ 2-ST-7,62 - 1806119

Konektor desek plošných spojů, jmenovitý průřez: 2,5 mm², barva: zelená, jmenovitý proud: 12 A, jmenovité napětí (III/2): 630 V, povrch kontaktů: Cín, druh kontaktu: Zásuvka, počet potenciálů: 2, Počet řad: 1, Počet pólů na řadu: 2, počet přípojek: 2, řada výrobků: FRONT-GMSTB 2,5/..-ST, rozteč: 7,62 mm, typ připojení: Čelní šroubová svorka, směr připojení vodič/deska: 0 °, Aretační zámek: - Aretační zámek, systém zásuvných hlavíc: CLASSIC COMBICON, Zajištění: bez, způsob upevnění: bez, způsob balení: zabaleno v krabici



Díl zástrčky - GMSTB 2,5/ 2-ST-7,62 - 1766990

Konektor desek plošných spojů, jmenovitý průřez: 2,5 mm², barva: zelená, jmenovitý proud: 12 A, jmenovité napětí (III/2): 630 V, povrch kontaktů: Cín, druh kontaktu: Zásuvka, počet potenciálů: 2, Počet řad: 1, Počet pólů na řadu: 2, počet přípojek: 2, řada výrobků: GMSTB 2,5/..-ST, rozteč: 7,62 mm, typ připojení: Šroubová svorka s tahovým pouzdem, Typ šroubového připojení: L Podélná štěrbina, směr připojení vodič/deska: 0 °, Aretační zámek: - Aretační zámek, systém zásuvných hlavíc: CLASSIC COMBICON, Zajištění: bez, způsob upevnění: bez, způsob balení: zabaleno v krabici



Zásuvka konektorové průchodky - GIC 2,5/ 2-G-7,62 - 1828676

Zásuvka konektoru desky plošných spojů, jmenovitý průřez: 2,5 mm², barva: zelená, jmenovitý proud: 12 A, jmenovité napětí (III/2): 630 V, povrch kontaktů: Cín, druh kontaktu: Zásuvka, počet potenciálů: 2, Počet řad: 1, Počet pólů na řadu: 2, počet přípojek: 2, řada výrobků: GIC 2,5/..-G, rozteč: 7,62 mm, montáž: Vlnové pájení, pin-layout: Lineární pinning, délka pinu [P]: 3,5 mm, systém zásuvných hlavíc: CLASSIC COMBICON, Orientace tvaru konektoru: standardní, Zajištění: bez, způsob upevnění: bez, způsob balení: zabaleno v krabici



Konektory desek plošných spojů - GMVSTBW 2,5/ 2-ST-7,62 - 1832413

Konektor desek plošných spojů, jmenovitý průřez: 2,5 mm², barva: zelená, jmenovitý proud: 12 A, jmenovité napětí (III/2): 630 V, povrch kontaktů: Cín, druh kontaktu: Zásuvka, počet potenciálů: 2, Počet řad: 1, Počet pólů na řadu: 2, počet přípojek: 2, řada výrobků: GMVSTBW 2,5/..-ST, rozteč: 7,62 mm, typ připojení: Šroubová svorka s tahovým pouzdem, Typ šroubového připojení: L Podélná štěrbina, směr připojení vodič/deska: -90 °, Aretační zámek: - Aretační zámek, systém zásuvných hlavíc: CLASSIC COMBICON, Zajištění: bez, způsob upevnění: bez, způsob balení: zabaleno v krabici

