

Kontaktní lišta - EMC 1,5/ 3-G-3,5 - 1897102

Upozorňujeme, že zde uvedené údaje pocházejí z online katalogu. Úplné informace a údaje naleznete v uživatelské dokumentaci. Platí všeobecné podmínky použití pro stahování z internetu.
(<http://phoenixcontact.de/download>)

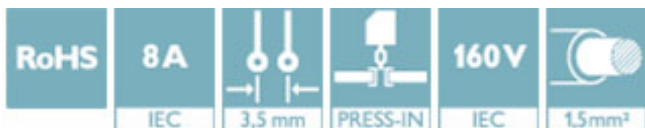
Zásuvka konektoru desky plošných spojů, jmenovitý proud: 8 A, jmenovité napětí (III/2): 160 V, počet pólů: 3, rozteč: 3,5 mm, barva: zelená, povrch kontaktů: Cín, montáž: Vtlačovací technika



Obrázek ukazuje 10pólovou variantu zboží

Vlastnosti výrobku

- ✓ Dlouhodobě stabilní vtisovací spojení zajišťuje vysoké přídržné síly bez tepelného zatížení
- ✓ Maximální flexibilita v designu přístroje – kontaktní lišta pro zástrčky s různými technikami připojení



Obchodní data

Ks/bal.	50 STK
GTIN	 4 017918 166243
GTIN	4017918166243
Hmotnost/kus (bez obalu)	0,001 kg
Číslo celní sazby	85366930
Země původu	Polsko

Technické údaje

Rozměry

Délka [l]	10,7 mm
Rozteč	3,5 mm
Rozměr a	7 mm
Šířka [w]	11,9 mm
Konstrukční výška	7 mm
Výška [h]	10,5 mm
Délka pájeného pinu	3,5 mm
Rozměry kolíku	0,8 x 0,8 mm
Průměr vyvrtaného otvoru	1,45 mm

Kontaktní lišta - EMC 1,5/ 3-G-3,5 - 1897102

Technické údaje

Všeobecné

Rodina výrobků	EMC 1,5/...-G
skupina izolačního materiálu	IIIa
Jmenovité rázové napětí (III/3)	2,5 kV
Jmenovité rázové napětí (III/2)	2,5 kV
Jmenovité rázové napětí (II/2)	2,5 kV
Jmenovité napětí (III/3)	160 V
Jmenovité napětí (III/2)	160 V
Jmenovité napětí (II/2)	250 V
Přípojka podle normy	EN-VDE
Jmenovitý proud I_N	8 A
Zatěžovací proud maximální	8 A
Izolační materiál	PBT
Třída hořlavosti podle UL 94	V0
Barva	zelená
Počet pólů	3

Normy a určování

Přípojka podle normy	EN-VDE
	CUL
Třída hořlavosti podle UL 94	V0

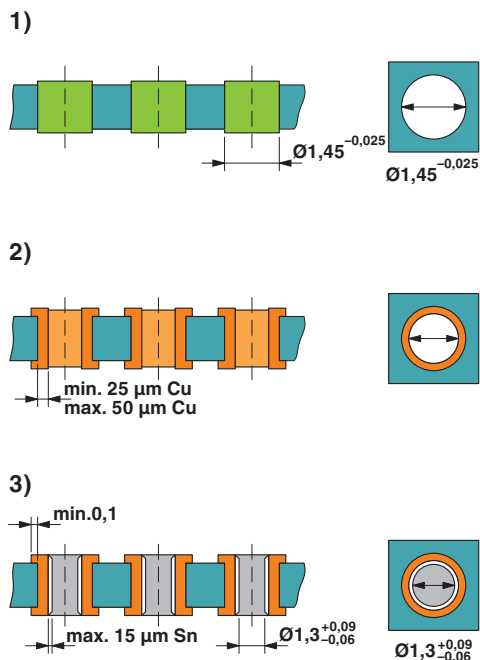
Environmental Product Compliance

China RoHS	Časové období pro použití k zamýšlenému účelu: neomezeně = EFUP-e
	Žádné nebezpečné látky nad mezními hodnotami

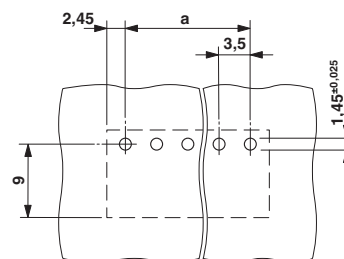
Výkresy

Kontaktní lišta - EMC 1,5/ 3-G-3,5 - 1897102

Vrtací schéma

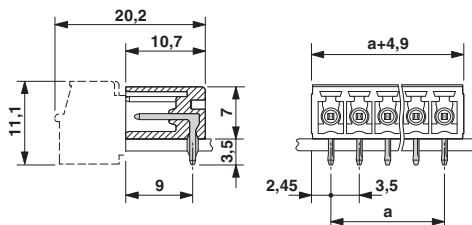


Vrtací schéma



Montáž otvoru v základním materiálu FR4 nebo EP-GC

Výkres v měřítku



Klasifikace

eCl@ss

eCl@ss 4.0	272607xx
eCl@ss 4.1	27260701
eCl@ss 5.0	27260701
eCl@ss 5.1	27260701
eCl@ss 6.0	27260704
eCl@ss 7.0	27440402
eCl@ss 8.0	27440402
eCl@ss 9.0	27440402

Kontaktní lišta - EMC 1,5/ 3-G-3,5 - 1897102

Klasifikace

ETIM

ETIM 3.0	EC001121
ETIM 4.0	EC002637
ETIM 5.0	EC002637
ETIM 6.0	EC002637

UNSPSC

UNSPSC 6.01	30211810
UNSPSC 7.0901	39121409
UNSPSC 11	39121409
UNSPSC 12.01	39121409
UNSPSC 13.2	39121409

Aprobace


Aprobace

Aprobace

cULus Recognized / EAC

Aprobace Ex

Podrobnosti schválení

cULus Recognized		http://database.ul.com/cgi-bin/XYV/template/LISEXT/1FRAME/index.htm	E60425-20110128
	D	B	
Jmenovité napětí UN	300 V	300 V	
Jmenovitý proud IN	8 A	8 A	

EAC		B.01742
-----	---	---------

Příslušenství

Příslušenství

Kódovací prvek

Kontaktní lišta - EMC 1,5/ 3-G-3,5 - 1897102

Příslušenství

Kódovací profil - CP-MSTB - 1734634

Kódovací profil, zasunuje se do drážky na zástrčce, resp. na invertované zásuvce konektoru, z červeného izolačního materiálu



Popisky svorek, potištěné

Označovací karta - SK 3,5/2,8:FORTL.ZAHLEN - 0804073



Označovací karta, Karta, bílá, popsané, podélně: pořadová čísla 1-10, 11-20 atd. až 91-99, způsob montáže: lepení, pro šířku svorek: 3,5 mm, velikost popisovaného pole: 3,5 x 2,8 mm

Montážní adaptér - EMC 1,5-SH - 1877258



Držák razítek, pro horní a dolní razítko

Doplňující produkty

Konektory desek plošných spojů - MC 1,5/ 3-ST-3,5 GY7035 - 1769061



Konektor desek plošných spojů, jmenovitý proud: 8 A, jmenovité napětí (III/2): 160 V, počet pólů: 3, rozteč: 3,5 mm, typ připojení: Šroubová svorka s tahovým pouzdrém, barva: světle šedá, povrch kontaktů: Cín

Konektory desek plošných spojů - TFMC 1,5/ 3-ST-3,5 - 1772621



Konektor desek plošných spojů, jmenovitý proud: 8 A, jmenovité napětí (III/2): 160 V, počet pólů: 3, rozteč: 3,5 mm, typ připojení: Pružinová svorka Push-in, barva: zelená, povrch kontaktů: Cín

Kontaktní lišta - EMC 1,5/ 3-G-3,5 - 1897102

Příslušenství

Konektory desek plošných spojů - MC 1,5/ 3-ST-3,5 - 1840379



Konektor desek plošných spojů, jmenovitý proud: 8 A, jmenovité napětí (III/2): 160 V, počet pólů: 3, rozteč: 3,5 mm, typ připojení: Šroubová svorka s tahovým pouzdrém, barva: zelená, povrch kontaktů: Cín

Konektory desek plošných spojů - MCVW 1,5/ 3-ST-3,5 - 1862865



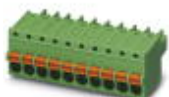
Konektor desek plošných spojů, jmenovitý proud: 8 A, jmenovité napětí (III/2): 160 V, počet pólů: 3, rozteč: 3,5 mm, typ připojení: Šroubová svorka s tahovým pouzdrém, barva: zelená, povrch kontaktů: Cín

Konektory desek plošných spojů - MCVR 1,5/ 3-ST-3,5 - 1863165



Konektor desek plošných spojů, jmenovitý proud: 8 A, jmenovité napětí (III/2): 160 V, počet pólů: 3, rozteč: 3,5 mm, typ připojení: Šroubová svorka s tahovým pouzdrém, barva: zelená, povrch kontaktů: Cín

Konektory desek plošných spojů - FK-MCP 1,5/ 3-ST-3,5 - 1939921



Konektor desek plošných spojů, jmenovitý proud: 8 A, jmenovité napětí (III/2): 160 V, počet pólů: 3, rozteč: 3,5 mm, typ připojení: Pružinová svorka Push-in, barva: zelená, povrch kontaktů: Cín

Konektory desek plošných spojů - FMC 1,5/ 3-ST-3,5 - 1952270



Konektor desek plošných spojů, jmenovitý proud: 8 A, jmenovité napětí (III/2): 160 V, počet pólů: 3, rozteč: 3,5 mm, typ připojení: Pružinová svorka Push-in, barva: zelená, povrch kontaktů: Cín