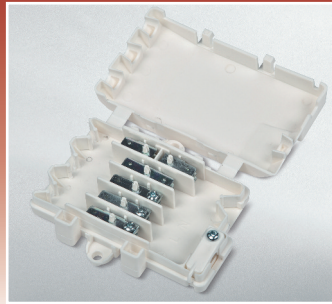




Serie

Scatola di derivazione Connection box "Mod. Dep."

Scatola, con innesti lamellari, in materiale plastico PA6 UL94V2 o in PA6.6 UL94V0 conforme al GWT750°C secondo la norma EN60335

Tab connection box, with plastic body in PA6 UL94V2 or in PA6.6 UL94V0 compliant to GWT750°C according to the standard EN60335.



Descrizione Description		Articolo Item	Articolo Item
Scatola di derivazione Connection box		OK 650 NY	OK 650 NY S
Materiale corpo isolante Material of the insulating body		Poliammide PA6.6 UL94 V0 Polyamide PA6.6 UL94 V0	Poliammide PA6 UL94 V2 Polyamide PA6 UL94 V2
Numero poli Number of poles	n.	6	6
Codice Code	Scatola aperta / Box open Scatola chiusa / Box closed	4636550 4636508	4637050 4637008
Versione Configuration		3xA + 1xB + 2xC	3xA + 1xB + 2xC
Dimensioni: Dimensions:			
Passo Pitch	A mm	12	12
Lunghezza Length	B mm	115	115
Larghezza Width	C mm	66	66
Altezza Height	D mm	21,5	21,5
Diametro fori di fissaggio Fixing holes diameter	E mm	5,5	5,5
Interasse fori di fissaggio Fixing holes interaxis	F mm	80	80
Elementi di connessione 6,3x0,8 mm Tabs 6,3x0,8 mm		in acciaio zincato bianco alta resistenza in white zinc plated high resistance steel	in acciaio zincato bianco alta resistenza in white zinc plated high resistance steel
Vite serracavo (in acciaio zincato) Screw clamp (in white zinc plated steel)	M	3,5	3,5
Temperatura d'esercizio Working temperature	°C	140	140
Confezione Packing	Scatola aperta / Box open Scatola chiusa / Box closed	32 130	32 130
Grado di protezione Protection index		IP30	IP30
Approvazioni: Approvals:			
 CEI EN 60998-1 CEI EN 60998-2-1		1,5mm ² 17,5A 450V	1,5mm ² 17,5A 450V
 UL 486 E		12AWG 20A 300V T105° C	12AWG 20A 300V T120° C
Note: Notes:		Elementi di connessione fornibili separatamente per il preassemblaggio dei cavi prima dell'inserimento in sede. Connection elements supplied separately on demand for easy pre-wiring before positioning inside the box.	

Elementi di connessione per OK 650: Connection elements for OK 650:

- A** ECM bipolare viteM4/6faston
bipolar screwM4/6tabs
- B** ECM bipolare 3faston/3faston
bipolar 3tabs/3tabs
- C** ECM unipolare 3faston
unipolar 3tabs

