

## Svorka plošných spojů - MKDS 5/ 2-6,35 - 1714955

Upozorňujeme, že zde uvedené údaje pocházejí z online katalogu. Úplné informace a údaje naleznete v uživatelské dokumentaci. Platí všeobecné podmínky použití pro stahování z internetu.  
(<http://phoenixcontact.de/download>)




Svorka pro plošné spoje, Jmenovitý proud: 32 A, Jmenovité napětí: 630 V, Rozteč: 6,35 mm, Počet pólů: 2, Způsob připojení: Šroubová svorka s tahovým pouzdem, Montáž: Vlnové pájení, Směr připojení vodič/deska: 0°, Barva: zelená, Výrobek může být přiřazen k různým počtům pólů!

### Vlastnosti výrobku

- Známý princip připojení dovoluje celosvětové použití
- Malé zahřátí v důsledku nejvyšší kontaktní síly
- Dovoluje připojení dvou vodičů
- Boční zajištění umožňuje individuální sestavení různého počtu pólů



### Obchodní data

Ks/bal.	50 STK
GTIN	 4 017918 024093
Hmotnost/kus (bez obalu)	0.00515 kg
Číslo celní sazby	85369010
Země původu	Německo

### Technické údaje

#### Environmental Product Compliance

China RoHS	Hazardous substances above threshold values;
	Environmentally Friendly Use Period = 50;
	For details go to tab "Downloads", Category "Manufacturer's declaration"

#### Rozměry

Délka	19,05 mm
Měřítka rastru	6,35 mm
Rozměr a	6,35 mm
Šířka	12,7 mm
Konstrukční výška	21,5 mm

# Svorka plošných spojů - MKDS 5/ 2-6,35 - 1714955

## Technické údaje

### Rozměry

Výška	26,6 mm
Délka pájeného pinu	5,1 mm
rozměry kolíku	0,9 x 0,9 mm
Průměr vyvrtaného otvoru	1,3 mm

### Všeobecné

Rodina výrobků	MKDS 5
skupina izolačního materiálu	I
Jmenovité rázové napětí (III/3)	6 kV
Jmenovité rázové napětí (III/2)	6 kV
Jmenovité rázové napětí (II/2)	6 kV
Jmenovité napětí (III/3)	500 V
Jmenovité napětí (III/2)	630 V
Jmenovité napětí (II/2)	1000 V
Přípojka podle normy	EN-VDE
Jmenovitý proud $I_N$	32 A
Jmenovitý průřez	4 mm <sup>2</sup>
Zatěžovací proud maximální	32 A
Izolační materiál	PA
Povrch pájeného pinu	Sn
Třída hořlavosti podle UL 94	V0
válečkový kalibr	A4
Délka odstranění izolace	8 mm
Počet pólů	2
Závit šroubu	M3
Utahovací moment min.	0,5 Nm
Utahovací moment max	0,6 Nm

### Data připojení

Min. průřez vodiče, tuhý	0,2 mm <sup>2</sup>
Max. průřez vodiče, tuhý	6 mm <sup>2</sup>
Min. průřez vodiče, ohebný	0,2 mm <sup>2</sup>
Max. průřez vodiče, ohebný	4 mm <sup>2</sup>
Průřez vodiče flexibilní m. koncovka vodiče bez plastického pouzdra min	0,25 mm <sup>2</sup>
Průřez vodiče flexibilní m. koncovka vodiče bez plastického pouzdra max.	4 mm <sup>2</sup>
Průřez vodiče flexibilní m. koncovka vodiče m. plastické pouzdro max.	0,25 mm <sup>2</sup>
	4 mm <sup>2</sup>
Průřez vodiče AWG min.	24
Průřez vodiče AWG max.	10
2 vodiče se stejným průřezem pevný min	0,2 mm <sup>2</sup>

# Svorka plošných spojů - MKDS 5/ 2-6,35 - 1714955

## Technické údaje

### Data připojení

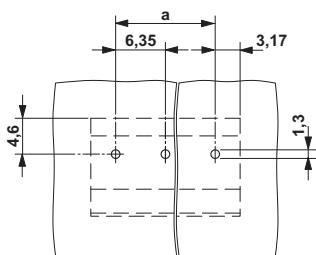
2 vodiče se stejným průřezem pevný max	1,5 mm <sup>2</sup>
2 vodiče se stejným průřezem flexibilní min	0,2 mm <sup>2</sup>
2 vodiče se stejným průřezem flexibilní max	1,5 mm <sup>2</sup>
2 vodiče se stejným průřezem flexibilní m. AEH bez plastického pouzdra min	0,25 mm <sup>2</sup>
2 vodiče se stejným průřezem flexibilní m. AEH bez plastického pouzdra max	0,75 mm <sup>2</sup>
2 vodiče se stejným průřezem flexibilní m. TWIN-AEH s plastickým pouzdem max	0,5 mm <sup>2</sup>
	2,5 mm <sup>2</sup>

### Normy a určování

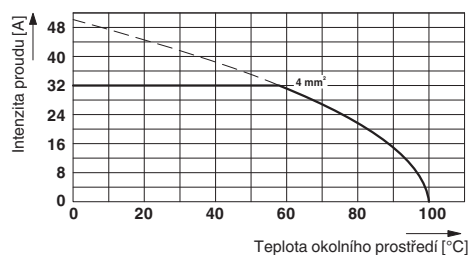
Přípojka podle normy	EN-VDE
	CSA
Třída hořlavosti podle UL 94	V0

## Výkresy

Vrtací schéma



Diagram



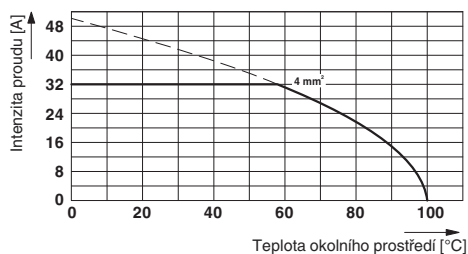
Typ: MKDS 5/2-6,35 a MKDS 5/3-6,35

Zkouška v souladu s normou DIN EN 60512-5-2:2003-01

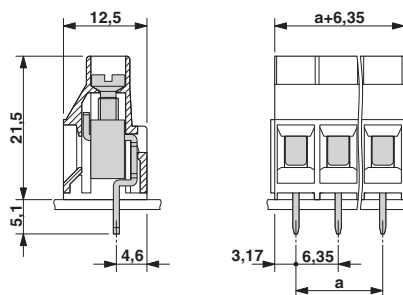
Redukční faktor = 1

Počet pólů: 5

Diagram



Výkres v měřítku



Zátěžový diagram pro 5 pólů; redukční faktor=1

# Svorka plošných spojů - MKDS 5/ 2-6,35 - 1714955

## Klasifikace

eCl@ss

eCl@ss 4.0	27141109
eCl@ss 4.1	27141109
eCl@ss 5.0	27141190
eCl@ss 5.1	27141190
eCl@ss 6.0	27261101
eCl@ss 7.0	27440401
eCl@ss 8.0	27440401
eCl@ss 9.0	27440401

ETIM

ETIM 3.0	EC001121
ETIM 4.0	EC002643
ETIM 5.0	EC002643

UNSPSC

UNSPSC 6.01	30211801
UNSPSC 7.0901	39121432
UNSPSC 11	39121432
UNSPSC 12.01	39121432
UNSPSC 13.2	39121432

## Aprobace

Aprobace

---

Aprobace

CSA / SEV / GL / RS / CCA / EAC / EAC / cULus osvědčení

---


Aprobace Ex

---

vyžádané aprobace

---

Podrobnosti schválení

CSA 	B	D
	mm <sup>2</sup> /AWG/kcmil	28-10

## Svorka plošných spojů - MKDS 5/ 2-6,35 - 1714955

### Aprobace

	B	D
Jmenovitý proud IN	10 A	10 A
Jmenovité napětí UN	300 V	300 V

SEV	
mm <sup>2</sup> /AWG/kcmil	4
Jmenovité napětí UN	450 V

GL
----

RS
----

CCA	
mm <sup>2</sup> /AWG/kcmil	6
Jmenovité napětí UN	500 V

EAC
-----

EAC
-----

cULus osvědčení		
	B	D
mm <sup>2</sup> /AWG/kcmil	30-10	30-10
Jmenovitý proud IN	30 A	10 A
Jmenovité napětí UN	300 V	300 V