

Kontaktní lišta - GMSTBVA 2,5/ 4-G-7,62 - 1766796

Upozorňujeme, že zde uvedené údaje pocházejí z online katalogu. Úplné informace a údaje naleznete v uživatelské dokumentaci. Platí všeobecné podmínky použití pro stahování z internetu.
(<http://phoenixcontact.de/download>)

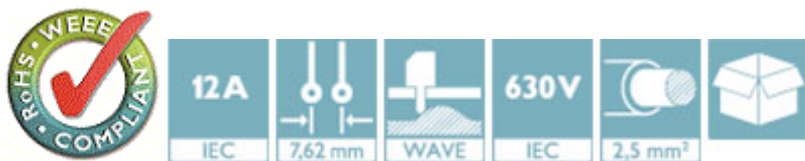
Základní pouzdro, Jmenovitý proud: 12 A, Jmenovité napětí (III/2): 630 V, Počet pólů: 4, Měřítka rastru: 7,62 mm, Barva: zelená, Povrch kontaktů: Cín, Montáž: Vlnové pájení




Obrázek ukazuje 10pólovou variantu zboží

Vlastnosti výrobku

- Směr zasunutí vertikální k desce plošných spojů
- Zásuvka konektoru s přímými pájecími trny pro aplikace 630 V (III/2)



Obchodní data

Ks/bal.	250 STK
GTIN	 4 017918 032814
Hmotnost/kus (bez obalu)	0.00195 kg
Číslo celní sazby	85366990
Země původu	Německo

Technické údaje

Environmental Product Compliance

China RoHS	No hazardous substances above threshold values
------------	--

Rozměry

Délka	8,6 mm
Měřítka rastru	7,62 mm
Rozměr a	22,86 mm
Šířka	30,48 mm
Konstrukční výška	12 mm
Výška	15,9 mm
Délka pájeného pinu	3,9 mm

Kontaktní lišta - GMSTBVA 2,5/ 4-G-7,62 - 1766796

Technické údaje

Rozměry

rozměry kolíku	1,0 x 1,0
vzdálenost kolíků	0,00 mm
Průměr vyvrtaného otvoru	1,4 mm

Všeobecné

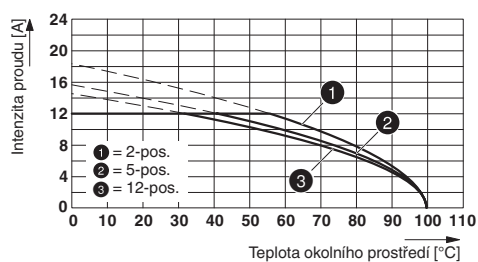
Rodina výrobků	GMSTBVA 2,5/..-G
skupina izolačního materiálu	I
Jmenovité rázové napětí (III/3)	6 kV
Jmenovité rázové napětí (III/2)	6 kV
Jmenovité rázové napětí (II/2)	6 kV
Jmenovité napětí (III/3)	400 V
Jmenovité napětí (III/2)	630 V
Jmenovité napětí (II/2)	630 V
Přípojka podle normy	EN-VDE
Jmenovitý proud I_N	12 A
Zatěžovací proud maximální	12 A
Izolační materiál	PA
Třída hořlavosti podle UL 94	V0
Barva	zelená
Počet pólů	4

Normy a určování

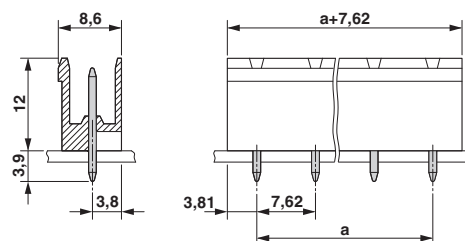
Přípojka podle normy	EN-VDE
	CSA
Třída hořlavosti podle UL 94	V0

Výkresy

Diagram



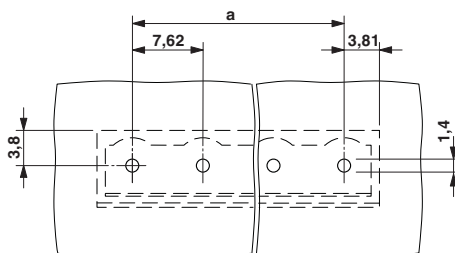
Výkres v měřítku



Typ: GMSTB 2,5/..-ST-7,62 s GMSTBVA 2,5/..-G-7,62

Kontaktní lišta - GMSTBVA 2,5/ 4-G-7,62 - 1766796

Vrtací schéma



Klasifikace

eCl@ss

eCl@ss 4.0	272607xx
eCl@ss 4.1	27260701
eCl@ss 5.0	27260701
eCl@ss 5.1	27260701
eCl@ss 6.0	27260704
eCl@ss 7.0	27440402
eCl@ss 8.0	27440402
eCl@ss 9.0	27440402

ETIM

ETIM 3.0	EC001121
ETIM 4.0	EC002637
ETIM 5.0	EC002637

UNSPSC

UNSPSC 6.01	30211810
UNSPSC 7.0901	39121409
UNSPSC 11	39121409
UNSPSC 12.01	39121409
UNSPSC 13.2	39121409

Aprobace

Aprobace

Aprobace

CSA / UL Recognized / VDE Gutachten mit Fertigungsüberwachung / cUL Recognized / IECCEB Scheme / EAC / EAC / cULus Recognized

Aprobace Ex

Kontaktní lišta - GMSTBVA 2,5/ 4-G-7,62 - 1766796

Aprobace

vyžádané aprobace

Podrobnosti schválení

CSA		
	B	D
Jmenovitý proud IN	10 A	10 A
Jmenovité napětí UN	300 V	300 V

UL Recognized		
	B	D
Jmenovitý proud IN	15 A	10 A
Jmenovité napětí UN	300 V	300 V

VDE Gutachten mit Fertigungsüberwachung	
Jmenovitý proud IN	12 A
Jmenovité napětí UN	400 V

cUL Recognized		
	B	D
Jmenovitý proud IN	15 A	10 A
Jmenovité napětí UN	300 V	300 V


IECEE CB Scheme	
Jmenovitý proud IN	12 A
Jmenovité napětí UN	400 V

EAC

Kontaktní lišta - GMSTBVA 2,5/ 4-G-7,62 - 1766796

Aprobace

EAC

cULus Recognized  US

Phoenix Contact 2016 © - all rights reserved
<http://www.phoenixcontact.com>