

## Kontaktní lišta - MCV 1,5/12-G-3,81 - 1803523

Upozorňujeme, že zde uvedené údaje pocházejí z online katalogu. Úplné informace a údaje naleznete v uživatelské dokumentaci. Platí všeobecné podmínky použití pro stahování z internetu.  
(<http://phoenixcontact.de/download>)

Základní pouzdro, Jmenovitý proud: 8 A, Jmenovité napětí (III/2): 160 V, Počet pólů: 12, Měřítka rastru: 3,81 mm, Barva: zelená, Povrch kontaktů: Cín, Montáž: Vlnové pájení




Obrázek ukazuje 10pólovou variantu zboží

### Vlastnosti výrobku

- Směr zasunutí rovnoběžně a kolmo k desce plošných spojů
- Lišty s trny s nízkou konstrukční výškou a kompaktními roztečmi
- Individuální kódování pólů zasunutím kódovacích profilů



### Obchodní data

Ks/bal.	50 STK
GTIN	 4 017918 045838
Hmotnost/kus (bez obalu)	0.0033 kg
Číslo celní sazby	85366990
Země původu	Německo

### Technické údaje

#### Environmental Product Compliance

China RoHS	No hazardous substances above threshold values
------------	--

#### Rozměry

Délka	7,25 mm
Měřítka rastru	3,81 mm
Rozměr a	41,91 mm
Šířka	47,11 mm
Konstrukční výška	9,2 mm
Výška	12,6 mm

# Kontaktní lišta - MCV 1,5/12-G-3,81 - 1803523

## Technické údaje

### Rozměry

Délka pájeného pinu	3,4 mm
rozměry kolíku	0,8 x 0,8 mm
Průměr vyvrtaného otvoru	1,2 mm

### Všeobecné

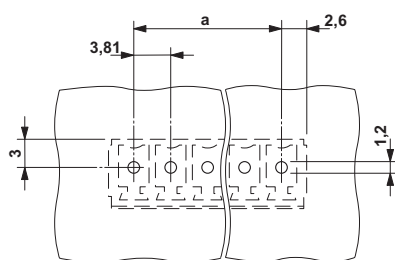
Rodina výrobků	MCV 1,5/...-G
skupina izolačního materiálu	IIIa
Jmenovité rázové napětí (III/3)	2,5 kV
Jmenovité rázové napětí (III/2)	2,5 kV
Jmenovité rázové napětí (II/2)	2,5 kV
Jmenovité napětí (III/3)	160 V
Jmenovité napětí (III/2)	160 V
Jmenovité napětí (II/2)	250 V
Přípojka podle normy	EN-VDE
Jmenovitý proud $I_N$	8 A
Zatěžovací proud maximální	8 A
Izolační materiál	PBT
Třída hořlavosti podle UL 94	V0
Barva	zelená
Počet pólů	12

### Normy a určování

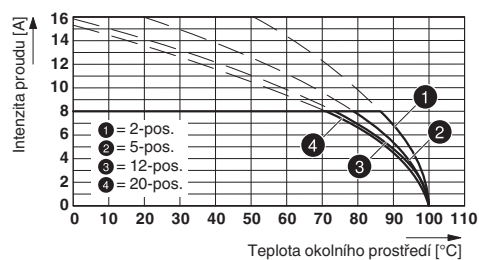
Přípojka podle normy	EN-VDE
	CSA
Třída hořlavosti podle UL 94	V0

## Výkresy

Vrtací schéma



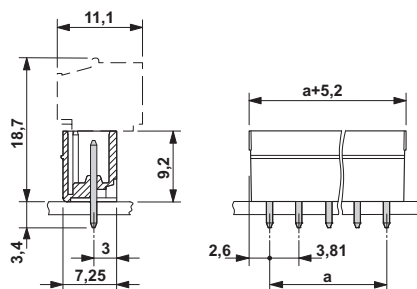
Diagram



Typ: FRONT-MC 1,5/...-ST-3,81 s MCV 1,5/...-G-3,81

# Kontaktní lišta - MCV 1,5/12-G-3,81 - 1803523

Výkres v měřítku



## Klasifikace

### eCl@ss

eCl@ss 4.0	272607xx
eCl@ss 4.1	27260701
eCl@ss 5.0	27260701
eCl@ss 5.1	27260701
eCl@ss 6.0	27260704
eCl@ss 7.0	27440402
eCl@ss 8.0	27440402
eCl@ss 9.0	27440402

### ETIM

ETIM 3.0	EC001121
ETIM 4.0	EC002637
ETIM 5.0	EC002637

### UNSPSC

UNSPSC 6.01	30211810
UNSPSC 7.0901	39121409
UNSPSC 11	39121409
UNSPSC 12.01	39121409
UNSPSC 13.2	39121409

## Aprobace

### Aprobace

#### Aprobace

CSA / VDE Gutachten mit Fertigungsüberwachung / IEC60384-1 CB Scheme / CCA / EAC / cULus Recognized / EAC


#### Aprobace Ex


# Kontaktní lišta - MCV 1,5/12-G-3,81 - 1803523


## Aprobace

vyžádané aprobace

### Podrobnosti schválení

CSA 		
	B	D
Jmenovitý proud IN	8 A	8 A
Jmenovité napětí UN	300 V	300 V

VDE Gutachten mit Fertigungsüberwachung 	
Jmenovitý proud IN	8 A
Jmenovité napětí UN	160 V

IECEE CB Scheme 	
Jmenovitý proud IN	8 A
Jmenovité napětí UN	160 V

CCA	
Jmenovitý proud IN	8 A
Jmenovité napětí UN	160 V

EAC
-----

cULus Recognized		
	B	D
Jmenovitý proud IN	8 A	8 A
Jmenovité napětí UN	300 V	300 V

EAC
-----