

TERMINAL BLOCKS FOR P.C.B. RISING CLAMP

MORSETTI PER C.S. CARRELLO

BLOCS DE JONCTION C.I. ÉTRIER REMONTANT

PRINTKLEMMEN LIFTPRINZIP

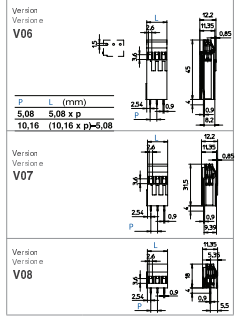
MRT16.V06 MRT16.V07 MRT16.V08

Interlocking modules - Modulo compatibile
Elementi modulari - Zusammensteckbare Blöcke

Poles - Poli - Póles - Polzahl 2/3 (5,08) 1/2 (10,16)



Pitch Passo	5,08 - 10,16		
Rated Voltage Tensione nominale	320 - 630		
Rated Current Intensità nominale	20		
Types of cables Type of conductor	0,2 ÷ 4 30 ÷ 12		
Nominal cross section Sezione nominale	0,2 ÷ 2,5 30 ÷ 12		
Stripping length Lunghezza spelatura	6		
Torque Coppia di torsione	0,5 / 5		
Temperature Temperatura	110		
Housing Corpo isolante	PA - UL 94 V0		
Captive Screw Vite Imperdibile	M3		
Vis Imperdibile Schraube	0,6 x 3,5		
IMQ EN 60998	450 (5,08)	750 (10,16)	20 0,5 ÷ 2,5
VDE EN 60998	450 (5,08)	750 (10,16)	20 0,5 ÷ 2,5
cUL UL 1599 + C22 2 n°158	300 (5,08 and 10,16)	300 (5,08 and 10,16)	20 30 ÷ 12
Poles Póles	min 2 - max ...		
Colours Colori	VE / on demand GR GR1 NE AR BL RO GI		
Other information Altre informazioni	D/A1		



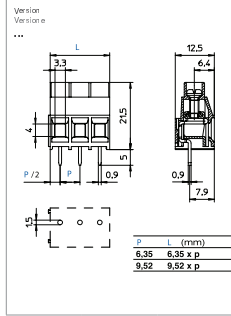
MRT20

Interlocking modules - Modulo compatibile
Elementi modulari - Zusammensteckbare Blöcke

Poles - Poli - Póles - Polzahl 2 3



Pitch Passo	6,35 - 9,52		
Rated Voltage Tensione nominale	400 - 630		
Rated Current Intensità nominale	32		
Types of cables Type of conductor	0,2 ÷ 6 30 ÷ 10		
Nominal cross section Sezione nominale	0,2 ÷ 6 30 ÷ 10		
Stripping length Lunghezza spelatura	8		
Torque Coppia di torsione	0,5 / 5		
Temperature Temperatura	110		
Housing Corpo isolante	PA - UL 94 V0		
Captive Screw Vite Imperdibile	M3		
Vis Imperdibile Schraube	0,8 x 4,5 and PZ1		
IMQ EN 60998	450 (6,35)	750 (9,52)	32 0,5 ÷ 4
VDE EN 60998	450 (6,35)	750 (9,52)	32 0,5 ÷ 4
cUL UL 1599 + C22 2 n°158	300 (6,35 and 9,52)	300 (6,35 and 9,52)	24 30 ÷ 10
Poles Póles	min 2 - max ...		
Colours Colori	VE / on demand GR GR1 NE AR BL RO GI		
Other information Altre informazioni	D/A1		



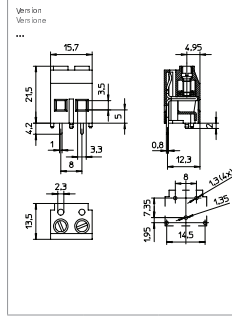
MRT19

Single block - Bocco unico
Monoblocc - Einzeblock

Poles - Poli - Póles - Polzahl 2



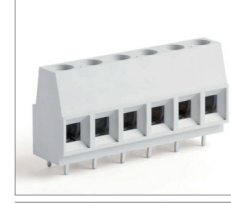
Pitch Passo	8		
Rated Voltage Tensione nominale	500		
Rated Current Intensità nominale	24		
Types of cables Type of conductor	0,2 ÷ 6 30 ÷ 10		
Nominal cross section Sezione nominale	0,2 ÷ 4 30 ÷ 10		
Stripping length Lunghezza spelatura	8		
Torque Coppia di torsione	0,5 / 5		
Temperature Temperatura	110		
Housing Corpo isolante	PA - UL 94 V0		
Captive Screw Vite Imperdibile	M3		
Vis Imperdibile Schraube	0,6 x 3,5 and PZ1		
IMQ EN 60998	750	24	0,5 ÷ 4
VDE EN 60998	750	24	0,5 ÷ 4
cUL UL 1599 + C22 2 n°158	300	24	30 ÷ 10
Poles Póles	2		
Colours Colori	GR / on demand NE		
Other information Altre informazioni	D/A1		



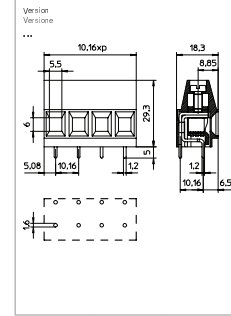
MRT26

Single block - Bocco unico
Monoblocc - Einzeblock

Poles - Poli - Póles - Polzahl 2/12



Pitch Passo	10,16		
Rated Voltage Tensione nominale	630		
Rated Current Intensità nominale	57		
Types of cables Type of conductor	0,5 ÷ 16 20 ÷ 6		
Nominal cross section Sezione nominale	0,5 ÷ 10 20 ÷ 6		
Stripping length Lunghezza spelatura	12		
Torque Coppia di torsione	1,8 / 12		
Temperature Temperatura	110		
Housing Corpo isolante	PA G - UL 94 V0		
Captive Screw Vite Imperdibile	M4		
Vis Imperdibile Schraube	1,2 x 6,5 and PZ2		
IMQ EN 60998	750	57	0,5 ÷ 10
VDE EN 60998	750	57	0,5 ÷ 10
cUL UL 1599 + C22 2 n°158	300	58	20 ÷ 6
Poles Póles	min 2 - max 12		
Colours Colori	GR / on demand VE		
Other information Altre informazioni	D/A1		



MRT27

Interlocking modules - Modulo compatibile
Elementi modulari - Zusammensteckbare Blöcke

Poles - Poli - Póles - Polzahl 2/3



Pitch Passo	10,16		
Rated Voltage Tensione nominale	630		
Rated Current Intensità nominale	57		
Types of cables Type of conductor	0,5 ÷ 16 20 ÷ 6		
Nominal cross section Sezione nominale	0,5 ÷ 10 20 ÷ 6		
Stripping length Lunghezza spelatura	12		
Torque Coppia di torsione	1,8 / 12		
Temperature Temperatura	110		
Housing Corpo isolante	PA G - UL 94 V0		
Captive Screw Vite Imperdibile	M4		
Vis Imperdibile Schraube	1,2 x 6,5 and PZ2		
IMQ EN 60998	750	57	0,5 ÷ 10
VDE EN 60998	750	57	0,5 ÷ 10
cUL UL 1599 + C22 2 n°158	300	60	20 ÷ 6
Poles Póles	min 2 - max ...		
Colours Colori	GR / on demand VE		
Other information Altre informazioni	D/A1		

