

TERMINAL BLOCKS FOR P.C.B. RISING CLAMP

MORSETTI PER C.S. CARRELLO

BLOCS DE JONCTION C.I. ÉTRIER REMONTANT

PRINTKLEMMEN LIFTPRINZIP

Pitch Paso	Passo Rastermaß	mm
Rated Voltage Tensione nominale	Rated Current Corrente nominale	V
Types of cables Type(s) of conductor	Nominal cross section Sezione nominale	mm ² AWG
Stripping length Lunghezza spelatura	Stripping length Lunghezza spelatura	mm
Torque Coppia di torsione	Temperature Temperatura	Nm °C
Housing Corpo isolante	Captive Screw Vite Imperdibile	

IMQ	EN60998
VDE	EN60998
cUL	UL1059 + C22 2 n°158

Poles Póles	Polis Pólis	X
Colours Colori	Colours Colori	Y
Other informat on Altre informazioni	Other informat on Altre informazioni	P.

How to order Riferenze de commande	Ordinazione Bestellreferenz
MRT6 PS / X ... Y N...	MRT6 PS / X ... Y N...
Type Pitch Poles Version Colors Printing	Type Pitch Poles Version Colors Printing
Typo Passo Polis Versione Colori Numerazione	Typo Passo Polis Versione Colori Numerazione
Typ. Rastermaß Polzahl Version Farben Bedruckung	Typ. Rastermaß Polzahl Version Farben Bedruckung

MRT6

Interlocking modules - Modulo componibile
Elements modulaires - Zusammensteckbare Blöcke

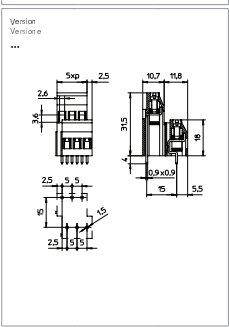
Poles - Pol - Póles - Polzahl 2/3



5	320	24
0,2 ÷ 4 30 ÷ 12	0,2 ÷ 2,5 30 ÷ 12	0,2 ÷ 2,5 30 ÷ 12
6	0,5	5
110	PA - UL 94 V0	M3
0,6 x 3,5		

V	A	mm ² /AWG
450 (5,08)	24	0,5 ÷ 2,5
300 (5,08)	16	24 ÷ 12

min 2 - max...	VE / on demand	GR	GR	NE	AR	BL	RO	GI
D/A1								



MRT6

Interlocking modules - Modulo componibile
Elements modulaires - Zusammensteckbare Blöcke

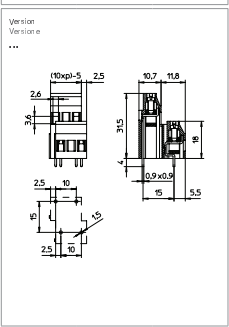
Poles - Pol - Póles - Polzahl 1/2



10	630	24
0,2 ÷ 4 30 ÷ 12	0,2 ÷ 2,5 30 ÷ 12	0,2 ÷ 2,5 30 ÷ 12
6	0,5	5
110	PA - UL 94 V0	M3
0,6 x 3,5		

V	A	mm ² /AWG
750	24	0,5 ÷ 2,5
300	16	24 ÷ 12

min 2 - max...	VE / on demand	GR	GR	NE	AR	BL	RO	GI
D/A1								



MRT18

Interlocking modules - Modulo componibile
Elements modulaires - Zusammensteckbare Blöcke

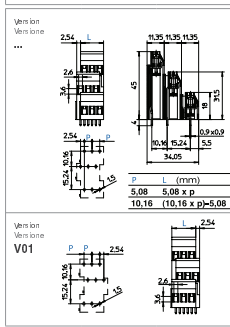
Poles - Pol - Póles - Polzahl 2/3 (5,08) 1/2 (10,16)



5,08 - 10,16	320 - 630	20
0,2 ÷ 4 30 ÷ 12	0,2 ÷ 2,5 30 ÷ 12	0,2 ÷ 2,5 30 ÷ 12
6	0,5	5
110	PA - UL 94 V0	M3
0,6 x 3,5		

V	A	mm ² /AWG
450 (5,08)	20	0,5 ÷ 2,5
300 (5,08 and 10,16)	20	30 ÷ 12

min 2 - max...	VE / on demand	GR	GR	NE	AR	BL	RO	GI
D/A1								



MRT18..V04

Interlocking modules - Modulo componibile
Elements modulaires - Zusammensteckbare Blöcke

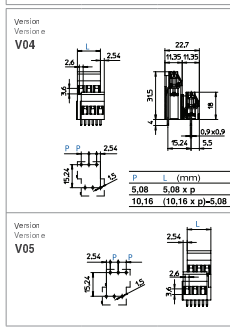
Poles - Pol - Póles - Polzahl 2/3 (5,08) 1/2 (10,16)



5,08 - 10,16	320 - 630	20
0,2 ÷ 4 30 ÷ 12	0,2 ÷ 2,5 30 ÷ 12	0,2 ÷ 2,5 30 ÷ 12
6	0,5	5
110	PA - UL 94 V0	M3
0,6 x 3,5		

V	A	mm ² /AWG
450 (5,08)	20	0,5 ÷ 2,5
300 (5,08 and 10,16)	20	30 ÷ 12

min 2 - max...	VE / on demand	GR	GR	NE	AR	BL	RO	GI
D/A1								



MRT18..V02

Interlocking modules - Modulo componibile
Elements modulaires - Zusammensteckbare Blöcke

Poles - Pol - Póles - Polzahl 2/3 (5,08) 1/2 (10,16)



5,08 - 10,16	320 - 630	20
0,2 ÷ 4 30 ÷ 12	0,2 ÷ 2,5 30 ÷ 12	0,2 ÷ 2,5 30 ÷ 12
6	0,5	5
110	PA - UL 94 V0	M3
0,6 x 3,5		

V	A	mm ² /AWG
450 (5,08)	20	0,5 ÷ 2,5
300 (5,08 and 10,16)	20	30 ÷ 12

min 2 - max...	VE / on demand	GR	GR	NE	AR	BL	RO	GI
D/A1								

